

ONDERGRONDSE CONTAINERS



Apyra



Logipers

VOORDELEN & VEILIGHEID

Voordelen:

- Modulair
- Onderhoudsvriendelijk
- Uitwisselbaar
- Snel te plaatsen

Veiligheid

Voor het ledigen wordt de container uit de betonput gehesen. Dan is er een voorziening nodig, die er voor zorgt, dat niemand in het ontstane gat kan vallen. Engels levert hiervoor een veiligheidshek of een veiligheidsvloer, die omhoog komt met behulp van conrategewichten.

Het veiligheidshek vormt een barrière van 1 meter hoog. Dit is ruim voldoende om ongelukken te voorkomen. Ook het risico op verwondingen door het in aanraking komen met het hek wordt geminimaliseerd, doordat het gedeeltelijk meegeeft.

De veiligheidsvloer wordt bij het omhoog komen vergrendeld. De belastbaarheid is daarom bijzonder groot. In plaats van de vereiste 150 kg kan de vloer gemakkelijk met drie of vier volwassenen worden belast.

Beide veiligheden hebben met glans de tests voor de EN-13071 norm doorstaan.



Zodra de container opgetild wordt, verschijnt de veiligheidsvoorziening.



Apyra veiligheidshek bij Huis voor de Sport in Hoofddorp (NL).



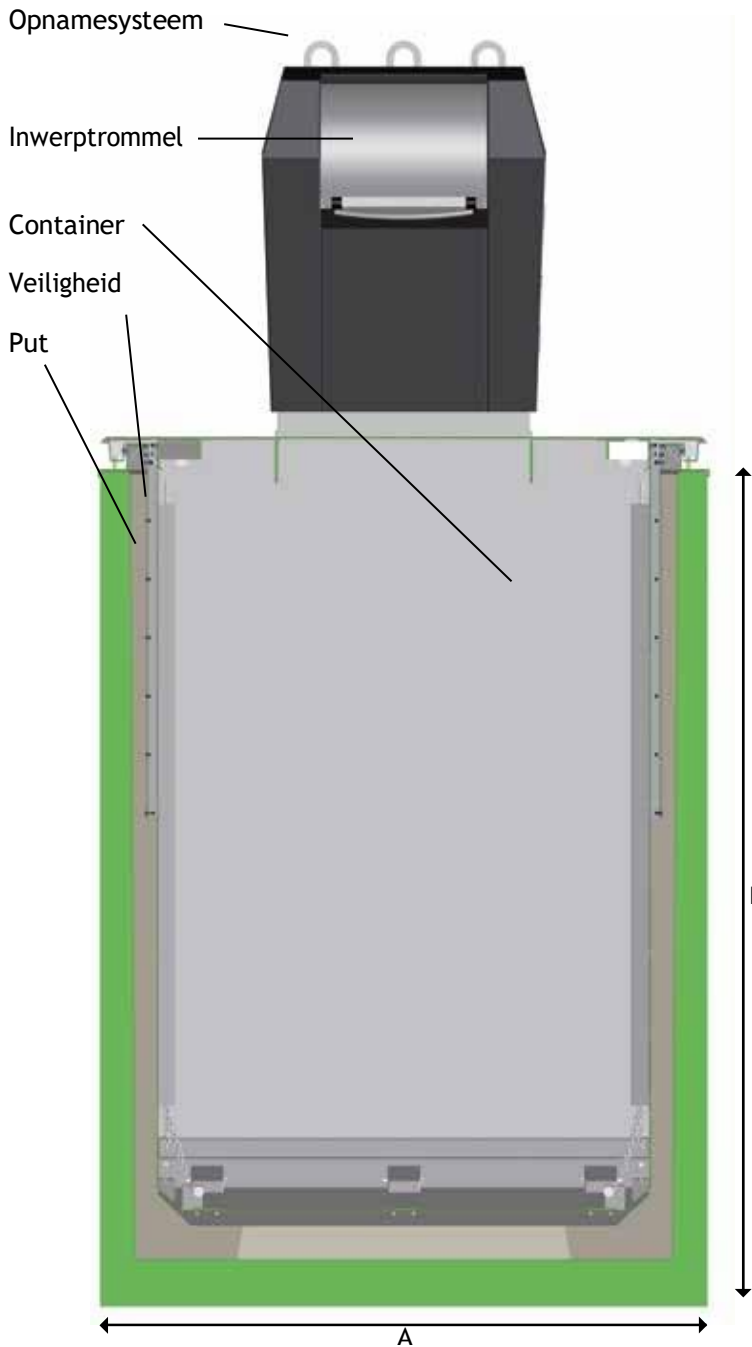
De Apyra kan ook door kinderen zonder gevaar worden gebruikt.



Veiligheidsvloer, alternatief voor het veiligheidshek.

Ondergrondse containers zijn modulair opgebouwd uit een breed scala aan basis componenten, zoals:

- Betonputten
- Veiligheidssystemen
- Opnamesystemen
- Inwerpzuilen
- Afvalfracties
- Containerrompen met verschillende volumes
- Software/Registratiesystemen
- Klantspecifieke opties



De containers voor het Apyra-systeem zijn verkrijgbaar in verschillende maten: 3m³, 4m³ en 5m³. Meestal wordt gekozen voor een 5m³ put. Met behulp van een containersteun is het mogelijk een 3m³ of 4m³ container in een 5m³ betonput te plaatsen. De betonput voldoet aan de verplichte verkeersklasse 45 en is gemaakt uit C45/55 beton. Statistische berekeningen tonen aan dat de betonput niet kan opdrijven. Door de constructie kan de betonput gereinigd worden en is er aan de bodem een afwateringsbekken voorzien.



Apyra Avantgarde, vooraanzicht (80L standaard).



Apyra Avantgarde, zijanzicht.

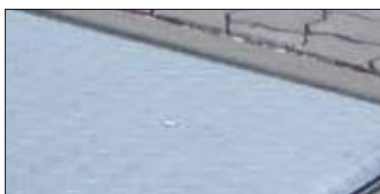
artikelnr.	putversie	afmetingen
APYRA5000	○ 5000 liter (geschikt voor 3000, 4000 en 5000 liter container)	A 1820 x 1820 mm B 2500 mm

INWERPZUILEN

De inwerpunts zijn modulair, een trommel kan ook later eenvoudig vervangen worden door een papierunit. De kleppen zijn van kunststof of “bondalblech” en zijn daarom bijzonder geluidsarm. Ook een geluidsdempende glasrozet is mogelijk.

Voetgangerplaat opties:

- Tranenplaat (verzinkt staal)
- Rubber granulaat
- Uitsparing voor tegels (40 mm dik)



Door het losschroeven van de zuil is het voetgangersplatform van de container af te tillen. Veranderende inzichten maken dan ruil van tranenplaat naar bijvoorbeeld een gekleurde rubber coating eenvoudig uitvoerbaar.

Horecazuil:



Horeca inwerpkleppen, hier bij glas inwerpzuil op tranenplaat vloer. Ook mogelijk met rubber tegelvloer. Zeker in combinatie met rubber op de bodem van de container is dit veel stiller.

De inwerpzuilen van de Apyra ondergrondse inzamelcontainers zijn van 3 mm dik aluminium of staal, met epoxycoating in kleur naar keuze. Desgewenst kunnen de zuilen ook worden uitgevoerd in RVS.

De inwerpunts (glas/papier en restafval) zijn eveneens gecoat in verschillende kleuren. De inwerptrommel voor restafval is van RVS en kan naar wens met een elektronische toegangscontrole worden voorzien. Zuilen, opnamesysteem en voetgangersplatform zijn probleemloos uitwisselbaar. In geval van schade is een vervangstuk uit voorraad leverbaar en eenvoudig te monteren (er dienen slechts enkele bouten te worden losgemaakt en weer vastgezet te worden).

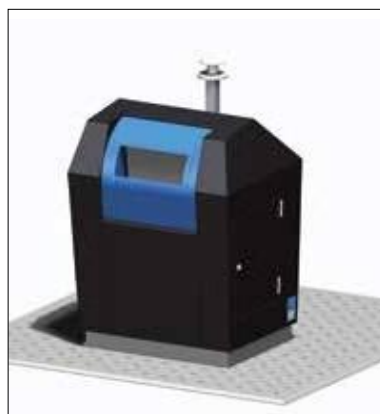
Verschillende zuilen:



Apyra Centro standaard.



Apyra Avantgarde standaard.



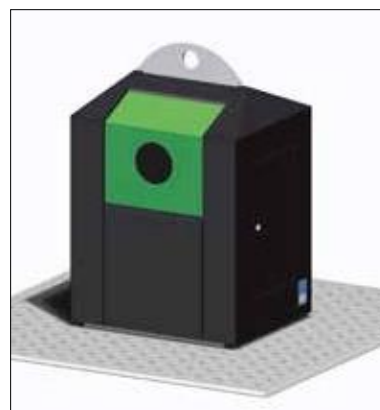
Apyra Centro met papierinwerp.



Apyra Avantgarde met glasinwerpklep.



Apyra Elegance.

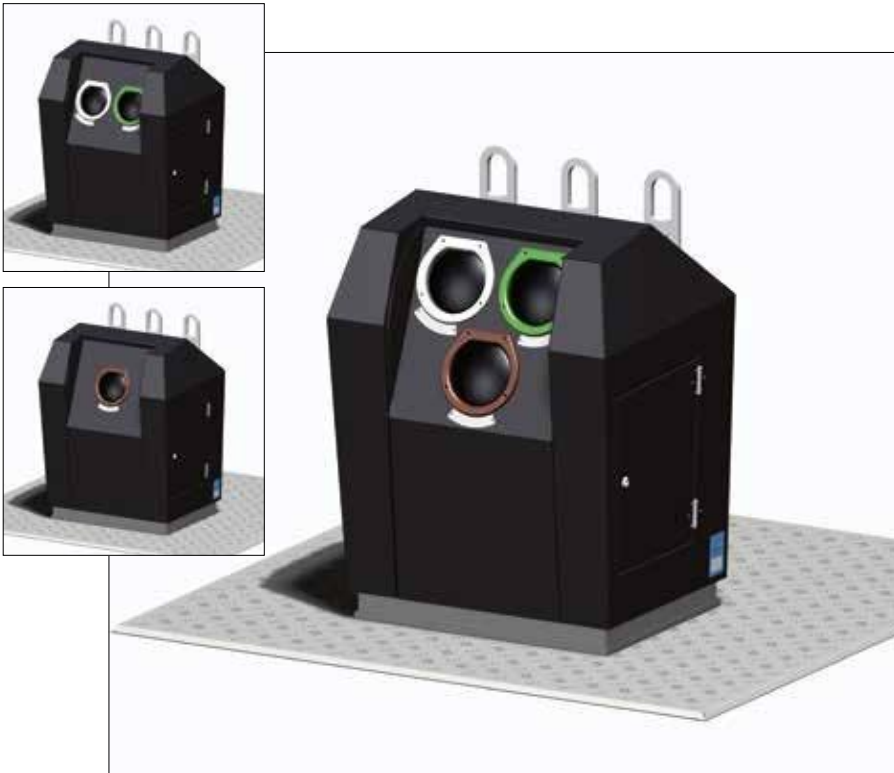


Apyra New Classic.

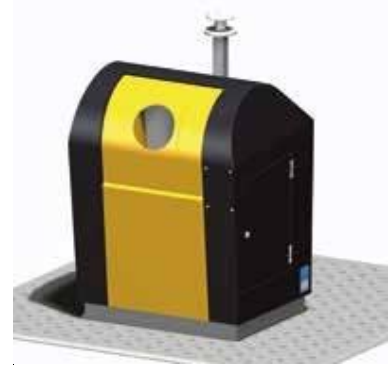
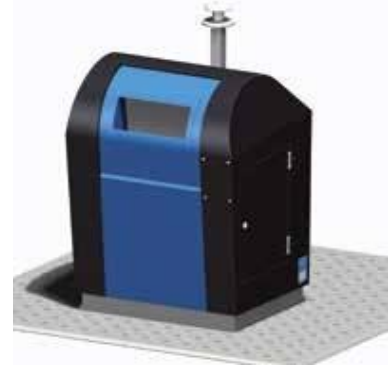
Het frontpaneel van de Apyra zuil is uitwisselbaar. Dit is handig voor aanpassen van het kleurenschema naar uw huisstijl en in plaats van een paneel kan er ook een horeca inwerpklep gemonteerd worden. Gebruikers uitgerust met een sleutel kunnen zo sneller hun flessen of oud papier kwijt, zonder dat de veiligheid in het gedrang komt.

De frontpanelen kunnen naar keuze voorzien worden van een tekstplaat of sticker voor de verschillende afvalfracties.

Inwerpzuil Centro met diverse glasklepvarianten



Frontpaneelkleuren



DifTar

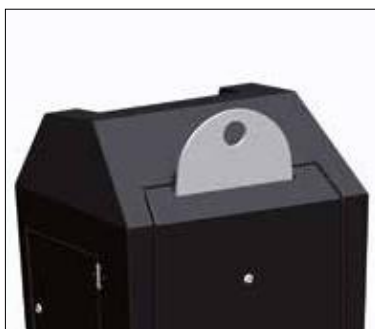
Voor de ondergrondse containers is DifTar (gedifferentieerde Tarieven) mogelijk. Door middel van een chip wordt geregistreerd wanneer afval wordt aangeboden. Hoe vaker afval wordt aangeboden, hoe hoger de afvalstoffenheffing. Dit stimuleert betere afvalscheiding.

Uitgebreidere informatie over DifTar vindt u op pagina 386.

De Apyra kan worden geleverd met de gangbare opnamesystemen, enkele, dubbele of driehaaks of Kinshofer. Het is later altijd nog mogelijk driehaaks systemen om te bouwen naar Kinshofer of tweehaaks en omgekeerd.

Bij de dubbele, driehaaks of Kinshoferopname worden de bodemkleppen tijdens de lediging door een ketting en staakabelsysteem gecontroleerd geopend en gesloten.

Via het losnemen van de achterwand kan de opname eenvoudig gedemonteerd worden.



Enkele haak opnamesysteem.



Dubbele haak opnamesysteem.



Driehaaks opnamesysteem.



Kinshofer opnamesysteem.

Kenmerken van ons opnamesysteem:

- Modulariteit/uitwisselbaarheid
- Servicevriendelijk
- Solide
- Zeer geringe storingsgevoeligheid
- Speciaal ontwikkelde Kinshoferkop (omkrullen buis onmogelijk)
- Kinshofer en tweehaaks opnamesysteem met ketting in plaats van buis, hierdoor is verbuigen van de binnenbuis niet meer aan de orde.



Zuil uit aluminium met "RVS look" coating. Evengoed gegarandeerd roestvrij!



Containerstraatje (restafval, pmd, papier en glas) in Saint-Martin-Belle-Roche bij Mâcon (FR).

Bodemklepvarianten

3 bodemklepvarianten zijn leverbaar, ten behoeve van het ondersteunen van de verschillende inzamel fracties.



Standaard dubbele bodemkleppen.



Bodemkleppen 3 fractie glas, alleen mogelijk bij driehaaks opnamesysteem.



Enkele bodemklep met aantiksysteem bij enkele haak opname.

Hieronder is weergegeven welke bodemklep, opnamesysteem en afvalinzamel fractie corresponderen:

Opnamesystemen en afvalinzamel fractie combinatiemogelijkheden							
Fractie	Rest-afval	Papier	Glas bont	Glas wit/bont	Glas wit/groen/bruin	Kunststof	Textiel
Opname			1 fractie	2 fracties	3 fracties		
Enkele haak	ja	ja	ja	nee	nee	ja	ja
Dubbele haak	ja	ja	ja	nee	nee	ja	ja
Driehaaks	ja	ja	ja	ja	ja	ja	ja
Kinshofer	ja	ja	ja	nee	nee	ja	ja



Project Horsens fl015 (Denemarken), oplevering van 300 Classic ondergrondse containers.



Classic ondergrondse containers met 80 liter trommel en diverse fracties.

APYRA

BETONPUTTEN

Onze Apyra systemen zijn gemakkelijk te installeren. Ze worden compleet gemonteerd geleverd en zodra ze in de betonputten zijn geplaatst met een klaar voor gebruik.



De betonput wordt in de voorbereide bouwput geplaatst.



Nacontrole plaatsing.



Tussen de kuipen is genoeg ruimte overgelaten om de grond aan te kunnen stampen.



Er wordt altijd gebruik gemaakt van een 5000 liter put (4000 liter op aanvraag). De containersteun is in de bodem geïntegreerd en via de verdiepte opening wordt eventueel water weggezogen.



Bijzonder: Er passen 4 van onze putten op 1 vrachtauto. Hier in de Franse Alpen bij de Mont Blanc.



Containerparkje tijdens plaatsing in Selmsdorf, Duitsland.

REFERENTIES



Utrecht (NL), project van meer dan 3000 containers.



Parkeerplaats Route Nationale bij Mâcon (FR).



Amiens (FR), vlakbij de kathedraal. Meer dan 200 containers geleverd.



Bladel, drie-fractie glas.



Middelkerke (BE) met pastezer en muntinworp.



Special voor klant in Odense, Denemarken. Betonput wordt gebruikt als semi-ondergrondse en is 2/3 deel ingegraven.



RVS inwerpzuilen in Duinkerke (FR).

U KOOPT BIJ DE BRON

U doet zaken met een producent. We produceren CAD-CAM, wat wil zeggen dat wat we voor u in de computer tekenen, onze productie ook kan lasersnijden en verder verwerken. Uw ideeën worden zo werkelijkheid tegen minimale meerkosten.



Afmonteren van de bodemkleppen.

U vraagt, wij draaien!



Onderdelen worden met de laser gesneden. Snel en modern.

Passend bij de omgeving
Onze (semi-) ondergrondse
inzamelsystemen kunnen vol-
ledig naargelang de wens van
de klant worden vervaardigd.



*CAM snijdt de tekening in staal
zonder mal en instelkosten.*

Meer informatie over onze pro-
ductiemethoden kunt u vinden
in ons leveringsprogramma.



*Onze productie in Selmsdorf, een aantal modellen houden we op
voorraad.*

ONDERGRONDSE
CONTAINER

LOGIPERS™



Tot 1,2 ton restafval, lediging
met standaard voertuigen



De pers kan volledig op
zonne-energie werken



De pers past in de put van
bestaande containers

ENĆELS
high-tech litter collection

VOORDELEN &
VEILIGHEID

Veiligheid

Het systeem kent verschillende veiligheidsaspecten. Allereerst is dat de lage werkspanning. Daarnaast is de gehele persruimte mechanisch afgeschermd. Ook als de inspectiedeur geopend is, is het onmogelijk bij de pers te komen. Sensoren op de inspectiedeuren en de bodemklep bewaken de toegang. Het persproces kan pas starten als de trommel gesloten en vergrendeld is. De persbeweging zelf wordt bewaakt door eindschakelaars in combinatie met het motormanagement.



In opdracht van Suez hebben wij ondergrondse (pers)containers geleverd en geplaatst bij het recent opgeleverde 'The Student Hotel' in het centrum van Eindhoven. Vanwege de grote hoeveelheden vrijkomende afvalstromen en de geringe beschikbare ruimte is er voor restafval gekozen voor fl ondergrondse persende containers. Voor de kleinere afvalstromen zoals papier en glas is gekozen voor traditionele ondergrondse containers.

In toenemende mate is de capaciteit van bestaande [ondergrondse containers](#) onvoldoende. Met een persende container kan deze capaciteit significant worden vergroot, zonder dat het meer ruimte inneemt. De Logipers verdicht het afval, maar is verder in het gebruik hetzelfde als een normale ondergrondse container.



Ondergrondse perscontainers voor plastic en restafval in Eindhoven.



Sportcomplex Koning Willem Alexander in Hoofddorp.

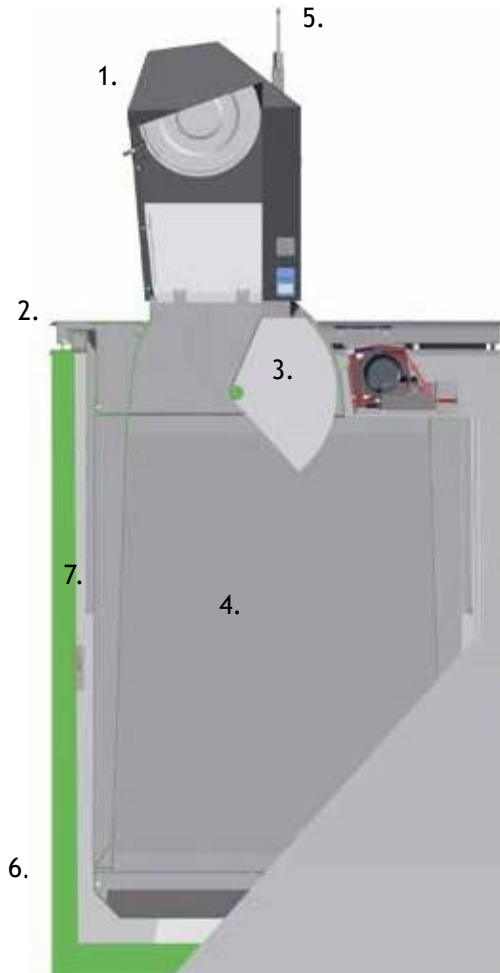
De voordelen van de Logipers op een rijtje gezet:

- Efficiëntere afvalinzameling
- Minder containers nodig op een locatie
- Minder opoffering van openbare ruimte
- Een fraaiere uitstraling van de locatie
- Minder ledigingen per tijdseenheid
- Minder rijbewegingen: hierdoor minder CO₂ en fijnstof uitstoot en een lagere belasting voor de omgeving
- Geschikt voor alle courante opnamesystemen
- Capaciteit van minimaal drie bestaande containers
- Licht van gewicht, kan met standaard voertuig geleidigd worden
- Geïntegreerd volmeldingssysteem
- Can bestaande ondergrondse containers vervangen
- Geschikt voor verschillende afvalstromen: restafval en kunststof
- Autonom inzetbaar, stroomvoorziening via zonnepaneel mogelijk
- CE conform
- Onderhoudsvriendelijk, belangrijke delen zijn goed bereikbaar

Modulaire opbouw

De perscontainer is modulair opgebouwd, zodat aanpassingen op andere situaties eenvoudig kunnen worden doorgevoerd.

De eerste module is de inwerpzuil. Standaard is gekozen voor een zuil met een 80 liter trommel. Deze sluit veelal aan bij bestaande [ondergrondse containers](#). Voor kunststof afval kan er gekozen worden voor een zuil met tuimelklep. Deze zorgt voor een betere verwerking van het lichte kunststof afval.



Modulaire opbouw in het kort:

1. Inwerpzuil
2. Voetgangersplatform
3. Persunit
4. Container
5. Opnamesysteem
6. Put
7. Veiligheid

De zuil is in 2 versies leverbaar, Avantgarde en Centro.



80 Liter RVS trommel, dubbel werkend, extra stevig.

De tweede module is het voetgangersplatform. Dit is gemaakt van staal verzinkt tranenplaat voor stabiliteit en antislip eigenschappen, zie onderstaande foto. Deze is gedeeld en kan voor servicedoeleinden worden opengezet. Alle belangrijke componenten zijn zo goed bereikbaar. Een goede afwatering is bovendien gewaarborgd.



fl perscontainers bij The Student Hotel in Eindhoven.

OPBOUW



Engels heeft de nodige kennis in huis om technische tekeningen te maken en bestaande aan te passen. Zo kan er ingespeeld worden op klantspecifieke wensen.



Gemeente Drimmelen.



De derde module, de persunit is het hart van de perscontainer. Hierin is zowel de persfunctie als de sturing verwerkt. Het afval wordt in de container samengeperst door middel van een aandrukklep. De pers werkt op laagspanning. Dit komt enerzijds de veiligheid ten goede, aan de andere kant het bedieningsgemak (er hoeven geen stekkers losgehaald te worden bij lediging).

Om voldoende stroom te kunnen leveren voor de persbeweging, zijn er accu's ingebouwd. Deze kunnen gevoed worden met zonne-energie. Ook aansluiting op het lichtnet behoort tot de mogelijkheden.

De vierde module is de container zelf. Voor het goed en betrouwbaar ledigen is deze trapeziumvormig en volledig glad afgewerkt aan de binnenzijde. Afhankelijk van het opnamesysteem is de container uitgevoerd met een enkele of dubbele bodemklep. De enkele bodemklep werkt volgens het zogenoemde aantikstelsel. De dubbele bodemklep wordt bediend via kabels en kettingen. Dit is volledig analoog aan de bediening van een normale ondergrondse container.

Persgedeelte:

- Afval, emballage of plastic dat in de trommel past, kan het persgedeelte nooit blokkeren, dankzij de gepatenteerde "taartpunt" constructie.
- Tussen aanmelden en afval inwerpen is geen wachttijd. De pers kan in werking gesteld worden via het openen van de trommel, met een chipkaart (voor diftar) of met een drukknop. Ook een muntinwerp is mogelijk.
- De aandrijfmotor en motorsturingrelais zijn eenvoudig bereikbaar via het omhoogscharnierende voetgangersplatform waarvan de sluiting binnen in het persgedeelte zit (zoals bij de motorcap van een auto). Dit maakt onderhoud mogelijk ook als er modder of sneeuw op het platform ligt, er zijn geen schroeven in het zicht.
- Onderhoud is minimaal: kettingspanning controleren, indien nodig aanspannen en smeren. Eventueel na 5 tot 7 jaar accu's vervangen.
- In geval van revisie is een pers in één uur om te wisselen.

Engels heeft Logipers referenties door heel Nederland:



Utrecht.



Drimmelen.



Plaatsing in bestaande betonputten en aanleggen van elektrische voeding.



The Student Hotel, Eindhoven.



Amsterdam.



Marina Makkum.

DIENSTVERLENING



Full service containers
uitzetten



Beheer en onder-
houd



Container management
en service software

Stickeractie

Om illegale containers uit het circuit te halen verzorgen wij stickeracties. Alle legale containers worden dan voorzien van een sticker. Alleen de containers met een sticker worden nog geledigd. Illegale containers worden ingenomen.



Engels verzorgt zelf de mailings om de bewoners op de hoogte te stellen van mogelijke omruil- of controlewerkzaamheden.



Een mailing in combinatie met dekselstickers kan worden gebruikt om de inwoners aan te sporen om op de juiste dag de containers aan de straat te zetten.

Engels heeft als doelstelling voor haar opdrachtgever de zorg weg te nemen rond het leveren, implementeren, onderhouden en beheeren van diverse inzamelsystemen. Hiervoor hebben wij een totaalconcept ontwikkeld.

Binnen dit concept vallen:

- Communicatie met de klant van de klant (burger of bedrijf)
- Leveren, huis aan huis uitzetten en registreren van containers met RFID chips (conform Stosag)
- Innemen, afvoeren en hergebruiken of recyclen van 2- en 4-wiel containers
- Container Management Systeem software
- Beheer en onderhoud.

Communicatie

Communicatie met de inwoners is zeer belangrijk. Vandaar dat het verstandig is om voorafgaand aan een (DifTar-)project dit goed te communiceren. Tot de mogelijkheden behoren onder meer:

- Verzorgen van mailings
- Verzorgen van volume-enquêtes
- Telefonische servicelijn/helpdesk
- Inrichten tijdelijke website
- Stickeractie

Als inzameling plaatsvindt met behulp van containers kan een volume-enquête worden gebruikt om te achterhalen welke containers reeds bij de inwoners aanwezig zijn. Middels een antwoordkaart, internet of telefoon kan men reageren. Indien een gemeente wil overstappen naar inzameling met behulp van containers kan de volume-enquête worden gebruikt om te achterhalen welk container-volume de inwoners graag zouden ontvangen.

Telefonische servicelijn/helpdesk

Aan de hand van een belscript met FAQ (Frequently Asked Questions) beantwoorden onze medewerkers de meeste vragen of ze verwijzen u naar de juiste contactpersoon van de gemeente. De FAQ zijn ook te vinden op een voor u speciaal ingerichte website.



Onze medewerkers van de servicelijn en helpdesk zorgen ervoor dat inwoners niet met hun vragen blijven zitten.

CONTAINERS
UITZETTEN

Leveren en registreren van containers

- Transport naar klanten met eigen voertuigen, van kleine bestelwagen tot BE combivrachtwagen
- Mogelijkheid om containers te voorzien van identificatiechip voor registratie, van bijvoorbeeld het soort afval, en desgewenst koppeling aan de klant
- Reclame-uitingen op de container, zoals uw logo of een speciale opdruk op romp of deksel

Onze assemblage-afdeling verzorgt het aanbrengen van stickers en kenmerken voordat de containers naar de klant gaan. Tevens voert zij reparaties uit: ter plaatse of op onze assemblage-afdeling. De benodigde onderdelen van de meeste containers hebben wij op voorraad.

Als de assemblagewerkzaamheden zijn afgerond kan de distributie aanvangen. Het aanleveren van de nieuwe 2- en 4-wielcontainers kan op verzoek op een bepaalde dag of tijdstip plaatsvinden. De responstijden kunnen in onderling overleg vastgelegd worden maar ook bijvoorbeeld op vaste dagen in de week in bepaalde regio's.



Onze chips zijn gecertificeerd conform Stosag Standaard.



Engels levert etiketten, chips en chipulzen t.b.v. containermanagement, geschikt voor alle containers en de meeste software systemen.

Wij beschikken over een enorme diversiteit aan afvalcontainers en hebben een groot aantal hiervan op voorraad staan in Eindhoven en Beringen.



Wij kunnen voor u een minimum aantal per soort op voorraad houden. Daarnaast denken wij mee met onze klanten door het assortiment opnieuw te bekijken en te zien wat wenselijk is voor optimalisatie van de dienstverlening.



Een adresetiket wordt op de container geplakt zodat men kan zien dat de container is voorzien van een chip.

REGISTREREN
CHIPS

We verzorgen ook DifTar: de vervuiler betaalt door middel van gedifferentieerde tarieven (DifTar).



Registreren van DifTar chip
Aan de hand van een adressenbestand koppelt onze software een uniek chipnummer aan de betreffende container. Het chipnummer wordt vertaald naar een barcode en deze wordt vervolgens afgedrukt op een adresetiket. Iedere geschreven chip wordt automatisch gecontroleerd met behulp van onze speciale apparatuur. Engels kan verschillende types DifTar chips leveren.

Full Service containers uitzetten

Engels kan het uitzetten volledig organiseren, zowel voor huis-aan-huis uitzettingen als uitzettingen aan bedrijven. Alvorens over te gaan tot uitzetten, wordt er een uitzetplanning opgesteld en afgestemd met uw specifieke voorkeuren. Vervolgens wordt conform deze planning uitgezet en de voortgang periodiek gerapporteerd.

Huis aan huis uitzetten

Tijdens het uitzetten van de containers is het ook mogelijk aanpassingen te doen aan eventuele bestaande containers. Hierbij moet men denken aan het plaatsen van een gedigitaliseerde DifTar chip in de gestandaardiseerde chipnest van de container (afhankelijk van het type container). Als er geen chipnest in de container aanwezig is wordt er een chiphouder in de container aangebracht, via het frezen van een sleuf.

Vervolgens wordt het adresetiket op de container geplakt zodat men kan zien dat de container is voorzien van een chip. Op een controlelijst wordt aangegeven dat de werkzaamheden zijn uitgevoerd of er wordt een reden van verstoring opgegeven.



Huis aan huis uitzetten.

Nadat alle werkzaamheden zijn uitgevoerd beschikt Engels over een digitaal containerregistratiebestand. In dit bestand is iedere uitstaande container (voorzien van chip en/of adresetiket) gekoppeld aan een adres. Dit bestand dragen we over aan de opdrachtgever, of importeren we in ons containerbeheersysteem.



Uitzetwerkzaamheden in de gemeente Hellendoorn.

CONTAINERS
INNEMEN

Uitzetten bij bedrijven

U bent gespecialiseerd in de afvalinzameling en -verwerking, wij zijn gespecialiseerd in het tijdig leveren van ons kernassortiment producten. Engels kan het uitzetten bij uw klanten (bedrijven) volledig verzorgen. Wij houden niet alleen de voorraad aan maar kunnen ook binnen 24 of 48 uur uitleveren, conform uw voorwaarden. Voorwaarden zoals stickers, locatie, opdruk, kleur container, type container, chip, afleverbon met uw gegevens, foto's van de geleverde container op locatie, etc. Aflevertijd en -dag worden afgestemd met uw klant. Na aflevering krijgt u bericht en kan de afvalinzameling starten.



Innemen

Het innemen van de oude containers vindt gecombineerd plaats. In de planning van het uitzetten en innemen van de minicontainers houden we rekening met de inzamelroutes omdat het niet wenselijk is dat volle containers worden ingenomen.

Onze service-afdeling kan de container voor u ook weer opknappen. Nadat de container gereinigd is kan deze voor een tweede keer ingezet worden. Indien men er voor kiest deze containers niet meer opnieuw in te zetten kan Engels een vergoeding geven voor de oude (kapotte) containers.

Engels kan de ingenomen containers door een gespecialiseerd bedrijf laten verwerken zodat de materialen opnieuw voor de productie ingezet kunnen worden.



Teruggenomen containers gemeente Hellendoorn.

Duurzaamheid en kwaliteit
Duurzaamheid is belangrijk voor Engels, naast recycling kijken we ook of containers hergebruikt kunnen worden.

Kwaliteit staat bij ons hoog in het vaandel, zo is Engels ISO 9001 en ISO 14001 gecertificeerd. Onze werknemers die in het veld opereren beschikken over een VCA-certificaat. Kortom Engels is een specialist op dit gebied.



Sociaal ondernemen

Als werkgever heeft Engels een maatschappelijke verantwoordelijkheid, ook op het gebied van social return. Social return wordt door Engels ingevuld door het creëren van reguliere banen. Zo hebben wij regelmatig stageplaatsen voor software-engineers in opleiding. Daarnaast voeren wij een 'positief discriminatiebeleid', circa 20% van onze medewerkers is allochtoon. Bovendien is Engels een erkend leerbedrijf.

CONTAINER
MANAGEMENT
SYSTEMEEM

Het webbased container management systeem (CMS) is een in eigen beheer ontwikkeld management systeem, voor het beheren van minicontainers, (semi)bovengrondse en ondergrondse containers. Het CMS is geprogrammeerd op een open source programma (PHP) en is compatible met diverse databases, waaronder:

- Microsoft SQL-SERVER
- MySQL
- Oracle



Toegangscontrole met muntautomaat op een ondergrondse container (Gemeente Middelkerke, BE).



Toegangscontrole op semi-ondergrondse afvalcontainer.

Het CMS-pakket is modulair opgebouwd en bevat onder andere de volgende modules:



Serviceportal

Serviceportal borgt de registratie en coördinatie van onderhouds- en reparatiewerkzaamheden. Het gebruiksvriendelijke dashboard is ontwikkeld om servicecalls, containerbeheer, onderhoud & reparaties, kosten, planning en statusoverzichten te genereren voor het gehele afvalinzamelsysteem.

Met behulp van de geïntegreerde zoekfunctionaliteit, is de gewenste container, organisatie of order snel te vinden in het CMS. Het is eenvoudig om wijzigingen door te voeren, informatie te vinden en updates uit te voeren in het containerbeheerprogramma. Het CMS is responsive voor mobiele devices zoals tablets en smartphones. Zo kan onderweg of op locatie informatie vastgelegd en geraadpleegd worden, en is het mogelijk de juiste mensen te informeren en begeleiden naar de juiste locatie (route en planning).



Serviceportal: servicecall.



CONTAINER
MANAGEMENT
SYSTEMEEM

Milieuparken

De module Milieuparken is ontwikkeld om milieuparken en brengstations te integreren en beheren in het management systeem. Per milieupark en afvalverwerker kunnen afvalstromen beheerd worden. Uitgaande en ingaande afvalstromen kunnen worden geïmporteerd. Dit kan op drie manieren; manueel, semi-automatisch of automatisch door middel van een directe koppeling.

Forecast

Met deze module is het mogelijk vroegtijdig in te spelen op (verwachte) ontwikkelingen. Analyses zijn te maken met behulp van variabelen zoals standtijden, gewicht bij lediging, dagfactor (in geval van vulgraadmeting), maandfactor en beschikbare voertuigen. De analyses worden ook gebaseerd op historische gegevens in combinatie met de actuele informatie. Op deze manier is het mogelijk vooraf in te schatten of er donderdag of vrijdag een extra lediging noodzakelijk is op locatie X, om het weekend door te komen. Efficiënt plannen wordt eenvoudiger en effectiever en voorkomt tevens klachten van de eindklant.

De informatie omtrent vulgraden en ledigingen zorgt ervoor dat containers met een te lage vulgraad niet onnodig geleegd worden. Vervoersbewegingen kunnen hiermee teruggebracht worden en de vulgraden van containers worden hoger. In de praktijk is zelfs aangetoond dat vulgraden boven de 90% realiseerbaar zijn. Wat tevens bijdraagt aan het reduceren van de CO₂-uitstoot van uw bedrijf.



Per locatie worden parameters ingevuld zodat een klant specifieke forecast gegenereerd kan worden. Hieronder is een aantal invulschermen afgebeeld.

Gegevens Locatie

Locatie Naam
Aankomst van naam T1E

Locatie Code
342170

Actief
Ja

Type
Wissel

Fractie
F01

EAN Code
10550208342170

RUGN Nummer
374889000054729

GPS Longitude
4,89901

GPS Latitude
52,411706

Datum Ingebruikname
15 05 2006

Bevoeging

Komsttijd
16

Wissel planning

Slut tussent
10

Maximaal aantal stortages
200

Welke merk
264

Forecast

Capaciteiten per dag

60	vrijdag, 17-09-2010
48	zaterdag, 18-09-2010
0	zondag, 19-09-2010
76	maandag, 20-09-2010
80	dinsdag, 21-09-2010
60	woensdag, 22-09-2010
80	donderdag, 23-09-2010
60	vrijdag, 24-09-2010
48	zaterdag, 25-09-2010
0	zondag, 26-09-2010
76	maandag, 27-09-2010
80	dinsdag, 28-09-2010
60	woensdag, 29-09-2010
80	donderdag, 30-09-2010

Inplannen bij bijna vol

Rekening houden met dagfactor

Rekening houden met maandfactor

Minimaal vulpercentage : 50 %

Opslaan

CONTAINER MANAGEMENT SYSTEMEEM



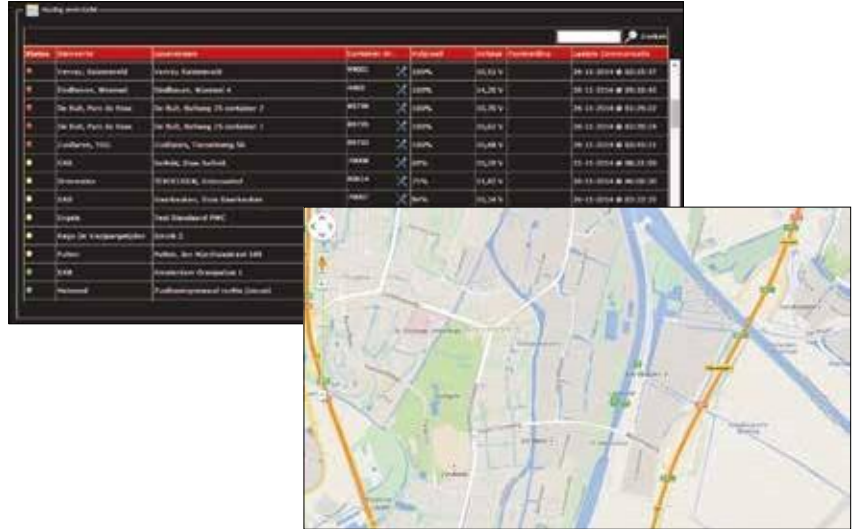
Onze servicemonteur is gearriveerd op locatie en meldt dit via het Container Management Systeem. Zo weet de afdeling planning waar de monteurs zich bevinden, hoe lang ze bezig zijn geweest, en wanneer ze op de volgende locatie kunnen zijn.



Toegangspassen worden door Engels zelf geactiveerd en bedrukt. Op onze speciale printers is het mogelijk zowel zwart-wit als full colour te printen.

Ondergrondse containers

De module Ondergronds genereert een dashboard voor zowel containerstatus als passenbeheer. De elektronica in de bovengrondse en (semi-)ondergrondse containers communiceert met het management systeem. Informatie als vulgraden, storingen en events worden daardoor gerapporteerd in deze module. Het passenbeheer kent de volgende functionaliteiten: uitgifte van passen, blokkeren van passen, innemen van passen en melden van storingen.



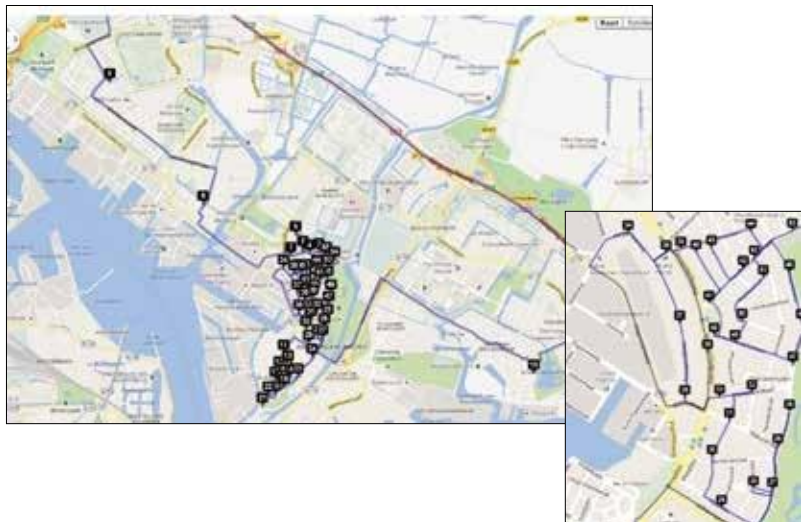
Minicontainers

Door het chippen en registreren van de containers is de informatie te koppelen aan de uitzetlocatie. In de module Minicontainers wordt een compleet overzicht gegeven van de geregistreerde minicontainers en worden gegevens uit de ledigingsvoertuigen gekoppeld aan het bestand. Daarnaast is mutatiebeheer van de minicontainers mogelijk.

Planning en Lediging

De planningsmodule maakt een routeplanning en kan huidige routes optimaliseren. Routeoptimalisatie wordt mogelijk gemaakt door het (her)groeperen van locaties, waarbij rekening gehouden wordt met wijken en deelwijken. Zo kan een grove planning op basis van een voorselectie inzichtelijk gemaakt worden. De koppeling met Google Maps zorgt voor de meest ideale inzamelroute. De gemaakte routes zijn vervolgens te exporteren naar navigatiesystemen zoals Tomtom, Garmin en Android/iOS.

De gewichten gemeten bij de lediging worden gerapporteerd en verwerkt voor de volgende planningen/forecasts.



Facturatie

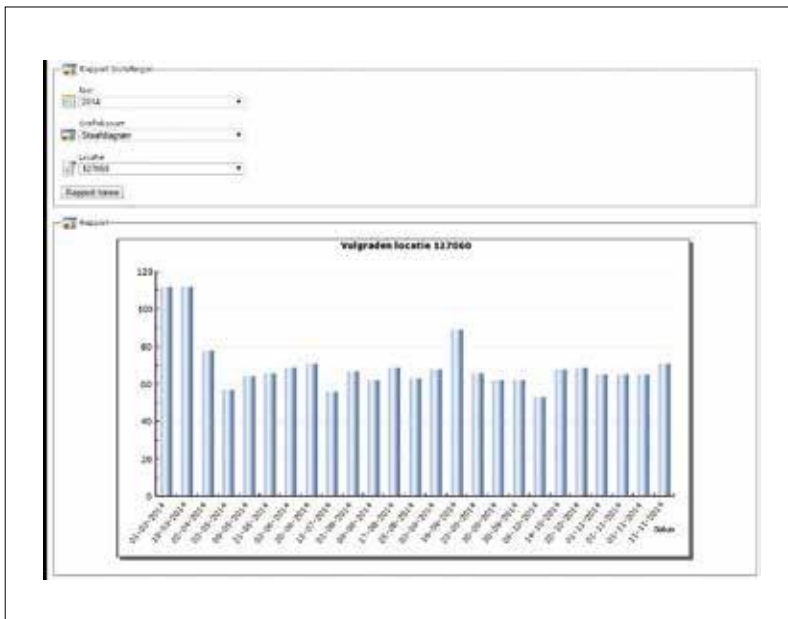
De facturatiemodule zorgt voor de financiële afwikkeling. De geregistreerde afvalbewegingen worden verwerkt tot factuur of beschikbaar gesteld aan het facturatieprogramma van derden.

Management informatie

Deze module genereert uitgebreide managementrapportages, zoals:

- Efficiëntie van gereden routes
- Aantal storingen en samenhangende kosten
- Vulgraden
- Benodigde mensen en middelen per dag / week / maand
- Facturatie en andere financiële gegevens

Ieder gewenst managementrapport is in overleg toe te voegen.



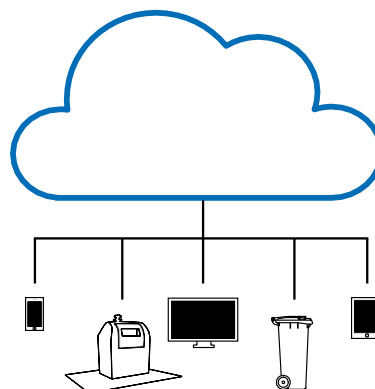
Voorbeeld van een managementrapportage.

Dataopslag

Een eigen serverpark met externe back-up of cloud-omgeving zorgt ervoor dat uw CMS-informatie ontvangen en bewaard wordt en geeft deze door aan uw dienstverlener.



Serverpark in Eindhoven of opslag in de cloud.



TOEGANGS- CONTROLE

Het toegangscontrolesysteem van Engels is een modulair opgebouwd systeem ten behoeve van (semi)ondergrondse afvalcontainers.

De basis is het gecontroleerd openen van de trommel van de ondergrondse container, maar het systeem kan nog veel meer.

Het toegangscontrolesysteem wordt van spanning voorzien door een batterij. Hierdoor is de container onafhankelijk van het elektriciteitsnet en de bijbehorende kosten. Optioneel is een accu/zonnecel in plaats van een batterij.

De toegangscontrole bestaat uit een kunststof behuizing met een besturingsprint of display voorzien van leds voor statusweergave.

Standaard is de toegangscontrole voorzien van een RFID-kaartlezer zodat gebruik kan worden gemaakt van toegangspassen.

Optioneel kan de toegangscontrole worden uitgerust met:

- Communicatie (GPRS)
- Grafisch Display
- Muntautomaat
- Ultrasonische sensor (vulgraadmeting)
- GPS (localisatie)

De toepassing van een toegangscontrole op een (semi-)ondergrondse container biedt een aantal significante voordelen:

- Veiligheid
- Regulatie afval
- Misbruikpreventie
- Afrekenen per inworp
- Monitoring

De toegangscontroles kunnen geleverd worden voor al onze (semi-)ondergrondse afvalcontainers.

BEHEER EN ONDERHOUD



Reparatie en onderhoud, web-based service-aanvraag en status van reparatievraag containerhistorie.



Reiniging van containers in Middelkerke.



Service aan Solar perscontainer.

Het serviceteam is uitgerust met de nieuwste equipment waarmee op ieder gewenst moment en tijdstip beheer- en onderhoudswerkzaamheden uitgevoerd kunnen worden. De werkzaamheden kunnen bestaan uit:

- Preventief onderhoud
- Correctief onderhoud
- Eerste- en tweedelijns support
- Herschikken en uitwisselen bestaande containerafvalsystemen

Ons serviceteam is samengesteld uit verschillende complementaire disciplines, zoals constructeurs, elektriciens, werktuigbouwkundigen, planners, chauffeurs en onderhoudsmedewerkers. Zij worden bij grote projecten ondersteund door de Research & Development afdeling, onze productiefaciliteit in Duitsland en projectleiders.

Preventief onderhoud

Het voorkomen van storingen start bij het technische ontwerp. Engels ontwerpt conform een benadering waarbij expliciet rekening wordt gehouden met risico's en onzekerheden. Ook wel probabilistisch ontwerpen genoemd. Daarnaast wordt uitgebreid getest alvorens de producten vrijgegeven worden voor uitlevering. Vanaf het uitleveren en plaatsen, wordt er door het monitoren van de electronica ingeschat en berekend of er onderhoud nodig is. Zo kan men al reageren voor de storing heeft plaatsgevonden. Een concreet voorbeeld is de accuspanning bij de Logipers. Door het meten van de accuspanning en automatisch rapporteren bij een te lage spanning, kan er ingegrepen worden als de spanning te laag wordt. Dit kan door ter plaatse te kijken of de container goed is teruggeplaatst op de contactpunten, of de zonnepanelen nog goed werken, of dat de levensduur van de accu niet optimaal meer is.

Correctief onderhoud

Op het moment dat er een storing optreedt, kunnen wij u volledig ontzorgen. Afhankelijk van uw specifieke situatie bepalen we binnen welke responstijd geacteerd dient te worden. Dit leggen we dan contractueel vast en borgen we in onze organisatie, zodat er voldoende mensen en middelen beschikbaar zijn om de contractafspraken na te komen.



Locatie veilig gesteld. Werkzaamheden kunnen beginnen!

Eerste- en tweedelijns support

Eerste- en tweedelijns support zijn beide in te vullen door Engels. Heeft u een eigen eerstelijns support? Of heeft u een eigen tweedelijns support? Of wenst u dat wij uw monteurs opleiden om de tweedelijns support in te kunnen vullen? Gezamenlijk bepalen wij wat het beste aansluit bij uw omstandigheden en langetermijn wensen.

Engels heeft ruime ervaring in zowel eerste- als tweedelijns support. Om enkele voorbeelden te noemen: voor de gemeente Drimmelen voeren wij zowel het eerste- als tweedelijns support uit (minicontainers en ondergrondse containers). Voor de gemeenten Utrecht en Groningen vullen we de tweedelijns support in.



Onderhoudswerkzaamheden in Zandvoort.

Herschikken en uitwisselen bestaande containerafvalsystemen
Door het analyseren van vulgraden van containers met verschillende fracties kan de locatie geoptimaliseerd worden. Dit is nodig als blijkt dat de inzamelcapaciteit niet aansluit bij de behoefte van de afvalaanbieder. Hier spelen wij op in met ons serviceteam door zuilen met inwerpfracties uit te wisselen of uit te breiden. Het voordeel van onze modulaire zuil is dat deze met slechts drie bouten te (de-)monteren is. Hierdoor is het niet nodig met de volledige container van locatie A naar B te rijden en worden kosten bespaard.

In combinatie met een duidelijke planning is het mogelijk in een relatief kort tijdsbestek en met minimale kosten uw containerpark efficiënter in te zetten. Het aantal ledigingen en vervoersbewegingen wordt hierdoor teruggebracht.



Het uitwisselen van zuilen.



Onderhoud in Zandvoort.



Aanvoer afgemonteerde putten en containers met veiligheidsvoorziening.



Een lokale aannemer kan de containers plaatsen.



De zuilen zijn te (de)monteren met slechts 3 bouten.

SUSTAINABILITY
AND RECYCLING
STATEMENT

De Engels Group gaat voor "cradle to cradle". Hierbij staan hergebruik op de 1e en recycling op de 2e plaats. Bij iedere levering kratten, pallets of palletboxen garandeert Engels daarom terugkoop als de klant dit wenst.



Ook in onze eigen kantines en kantoren staan inzamelstations voor verschillende fracties.



Gesorteerde kunststof op eigen werf, klaar voor recycling.

De Engels Group denkt in termen van generaties in plaats van korte termijn winst, de toekomst van onze planeet gaat ons ter harte. Ons milieuzorgsysteem onderstreept dit.

Het richt zich primair op het voorkomen van bodem-, lucht- en waterverontreiniging alsmede het zuinig omgaan met grondstoffen.

Ons milieuzorgsysteem is geïntegreerd in ons kwaliteitsborgingssysteem en geschikt voor de aard, omvang en milieugevolgen van de activiteiten binnen Engels.

Sustainability statement (conform ISO 14001)

Integreren van "best practises" in ons bedrijfshandboek om negatieve gevolgen van ons handelen voor het milieu zoveel mogelijk te beperken



Opvoeden van alle medewerkers binnen Engels, zodat ze de noodzaak ervan inzien nadelige effecten van de bedrijfsvoering op het milieu zoveel mogelijk te beperken vooral op het gebied van energieverbruik, CO₂ emissie en afvalstromen. Waar nodig wordt deelname aan opleidingen ondersteund. Meedenken wordt actief gestimuleerd.

Optimaliseren van het grondstof- en energierendement binnen de organisatie. Einddoel is te komen tot een grondstof- en energieneutrale bedrijfsvoering vanuit het "Cradle to Cradle" principe.

Naleven van de vigerende wetgeving op het gebied van "QESH" Quality, Environment, Safety and Health.

Recycling en Engels Industrial Compound

Engels levert jaarlijks vele honderdduizenden kunststof bakken. Waar blijven deze bakken wanneer ze versleten of beschadigd zijn? Het eenvoudige antwoord is: Deze bakken worden volledig gerecycled!



Engels neemt de gebruikte kunststof bakken, pallets en palletboxen terug. De producten worden, indien ze niet meer gebruikt kunnen worden, vermalen. Na het vermalen wordt het materiaal in een compounder opgewerkt tot granulaat. Dit "nieuwe" granulaat, gemaakt van bestaande kunststof, heeft eigenschappen die in het algemeen te vergelijken zijn met nieuw materiaal.

Het materiaal wordt getest en gedocumenteerd, waardoor de vroegere kunststof bakjes na deze "verjongingskuur" weer prima opnieuw kunnen worden ingezet in een andere toepassing.

Dit alternatief voor nieuw/virgin materiaal noemen wij Engels Industrial Compound. Hierdoor is de cirkel rond en kunnen de waardevolle grondstoffen steeds weer worden hergebruikt.

Leer ons kennen!

Vraag de complete catalogus aan via marketing@engels.eu, dan sturen we deze kosteloos op.



ENGELS	LIEFERPROGRAMM	www.engels.eu
ENGELS	LEVERINGSPROGRAMMA	www.engels.eu
ENGELS	PROGRAMME DE LIVRAISON	www.engels.eu
ENGELS	LOGÍSTICA E AMBIENTE	www.engels.eu

400 Pagina's waardevolle informatie m.b.t. opslag, logistiek en afvalinzameling.

Nederland
Engels Logistiek BV

Park Forum 1139
NL-5657 HK EINDHOVEN

Tel.: +31 (0)40 26 29 222
contact@engels.eu
www.engelslogistiek.nl

België
Engels Logistics NV

Schemkensstraat 15
B-3583 BERINGEN

Tel.: +32 (0)11 815 050
post@engels.eu
www.engelslogistics.be

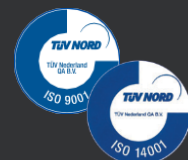


Engels Logistiek BV en Engels Logistics NV maken deel uit van de Engels Group NV, een familiebedrijf opgericht in 1960 dat aanstuurt op een stabiele groei van generatie op generatie.



Vestigingen in Nederland, België, Frankrijk, Duitsland en Portugal.

Alle Engels bedrijven hebben een duidelijke focus op kwaliteit. We werken conform ISO 9001:2015 en 14001:2015. Engels Logistiek is TÜV-nord gecertificeerd.



ENGELS
serving logistics and the environment
www.engels.eu