

## ONDERGRONDSE CONTAINERS



Apyra: Keuze uit diverse  
volumes, opnamesystemen  
en andere opties



En klantspecifieke  
beletteringen



Zoals toegangsregistratie  
en zonne-energiepanelen

**ENGELS**  
state of art technology

## VOORDELEN & VEILIGHEID

### Voordelen:

- **Modulair**
- **Onderhoudsvriendelijk**
- **Uitwisselbaar**
- **Snel te plaatsen**

### Veiligheid

Voor het ledigen wordt de container uit de betonput gehesen. Dan is er een voorziening nodig, die er voor zorgt, dat niemand in het ontstane gat kan vallen. Engels levert hiervoor een veiligheidshek of een veiligheidsvloer, die omhoog komt met behulp van contragewichten.

Het veiligheidshek vormt een barrière van 1 meter hoog. Dit is ruim voldoende om ongelukken te voorkomen. Ook het risico op verwondingen door het in aanraking komen met het hek wordt geminimaliseerd, doordat het gedeeltelijk meegeeft.

De veiligheidsvloer wordt bij het omhoog komen vergrendeld. De belastbaarheid is daarom bijzonder groot. In plaats van de vereiste 150 kg kan de vloer gemakkelijk met drie of vier volwassenen worden belast.

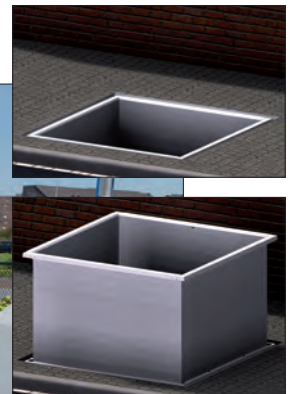
Beide veiligheden hebben met glans de tests voor de EN-13071 norm doorstaan.



**Zodra de container opgetild wordt, verschijnt de veiligheidsvoorziening.**



*Apyra veiligheidshek bij Huis voor de Sport in Hoofddorp.*



**De Apyra kan ook door kinderen zonder gevaar worden gebruikt.**

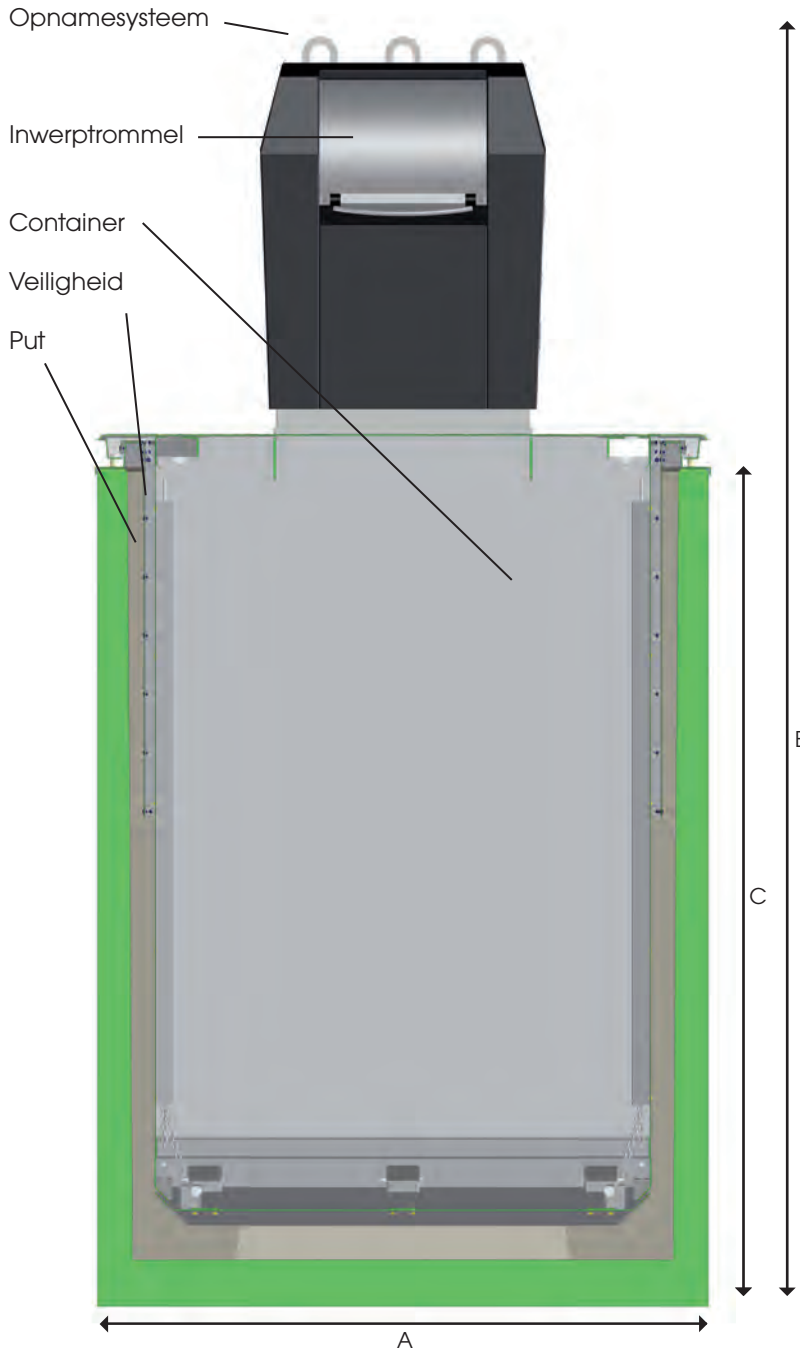


*Veiligheidsvloer, alternatief voor het veiligheidshek.*



Ondergrondse containers zijn modulair opgebouwd uit een breed scala aan basis componenten, zoals:

- Betonputten
- Veiligheidssystemen
- Opnamesystemen
- Inwerpzoulen
- Afvalfracties
- Containerrompen met verschillende volumes
- Software/Registratiesystemen
- Klantspecifieke opties



De betonputten voor het Apyra-systeem zijn verkrijgbaar in twee verschillende maten, 4m<sup>3</sup> en 5m<sup>3</sup>. Met een afstandssteun is het echter mogelijk een 3m<sup>3</sup> container in een 4m<sup>3</sup> betonput te plaatsen en een 4m<sup>3</sup> container kan zo in een 5m<sup>3</sup> betonput worden geplaatst. De betonput voldoet aan de verplichte verkeersklasse 45 en is gemaakt uit C45/55 beton. Statistische berekeningen tonen aan dat de container niet kan opdrijven. Afhankelijk van de constructie kan de container gereinigd worden en is er aan de bodem een afwateringsbekken voorzien.



**Apyra Avantgarde, vooraanzicht (80L standaard).**



**Apyra Avantgarde, zijaanzicht.**

artikelnr.	putversie	afmetingen
APYRA3000 APYRA4000	○ 4000 liter	A 1820 x 1820 mm
	○ (geschikt voor 4000 ltr. en 3000 ltr. container)	B totale hoogte 3900 mm C waarvan ondergronds 2100 mm
APYRA5000	○ 5000 liter	A 1820 x 1820 mm
	○ (geschikt voor 5000 ltr. en 4000 ltr. container)	B totale hoogte 4400 mm
		C waarvan ondergronds 2600 mm

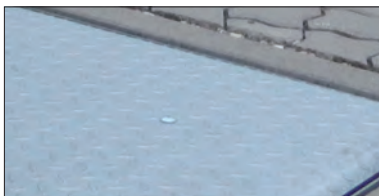
### Legenda

○ Leverbaar na overleg.

De inwerpunits zijn modulair, een trommel kan ook later eenvoudig vervangen worden door een papierunit. De kleppen zijn van kunststof of "bondalblech" en zijn daarom bijzonder geluidsarm. Ook een geluidsdempende glasrozet is mogelijk.

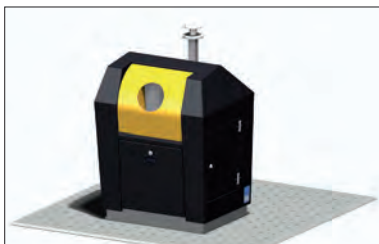
Voetgangerplaat opties:

- Tranenplaat (verzinkt staal)
- Rubber granulaat
- Uitsparing voor tegels (40 mm dik)



Door het losschroeven van de zuil is het voetgangersplatform van de container af te tillen. Veranderende inzichten maken dan ruil van tranenplaat naar bijvoorbeeld een gekleurde rubber coating eenvoudig uitvoerbaar.

Horecazuil:

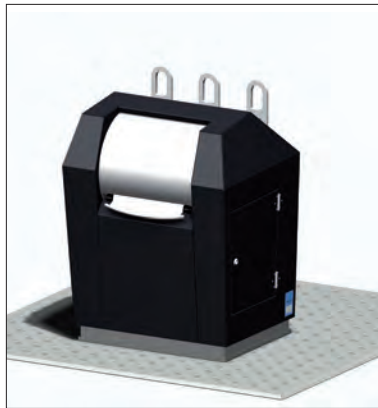


Horeca inwerpkleppen, hier bij glas inwerpzuil op tranenplaat vloer. Ook mogelijk met rubber tegelvloer. Zeker in combinatie met rubber op de bodem van de container is dit veel stiller.

De inwerpzoulen van de Apyra ondergrondse inzamelcontainers zijn van 3 mm dik aluminium of staal, met epoxycoating in kleur naar keuze. Desgewenst kunnen de zuilen ook worden uitgevoerd in staal of RVS.

De inwerpunts (glas/papier en restafval) zijn eveneens gecoat in verschillende kleuren. De inwerptrommel voor restafval is van RVS en kan naar wens met een elektronische toegangscontrole worden voorzien. Zuilen, opnamesysteem en voetgangersplatform zijn probleemloos uitwisselbaar. In geval van schade is een vervangstuk uit voorraad leverbaar en eenvoudig te monteren (er dienen slechts enkele bouten te worden losgemaakt en weer vastgezet te worden).

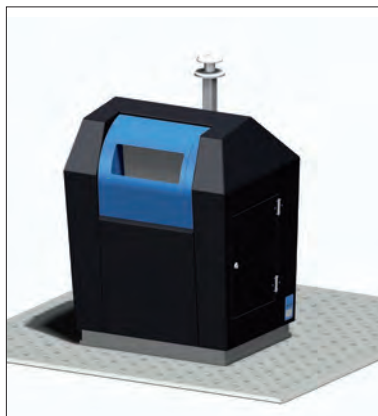
Verschillende zuilen:



Apyra Centro standaard.



Apyra Avantgarde standaard.



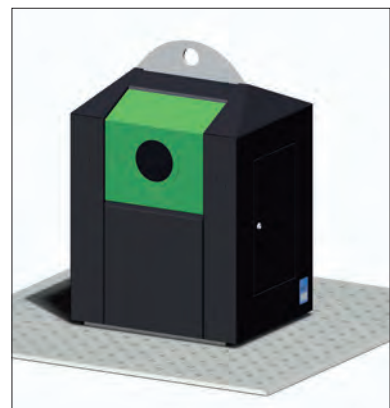
Apyra Centro met papierinwerp.



Apyra Avantgarde met glasinwerpklep.



Apyra Elegance.

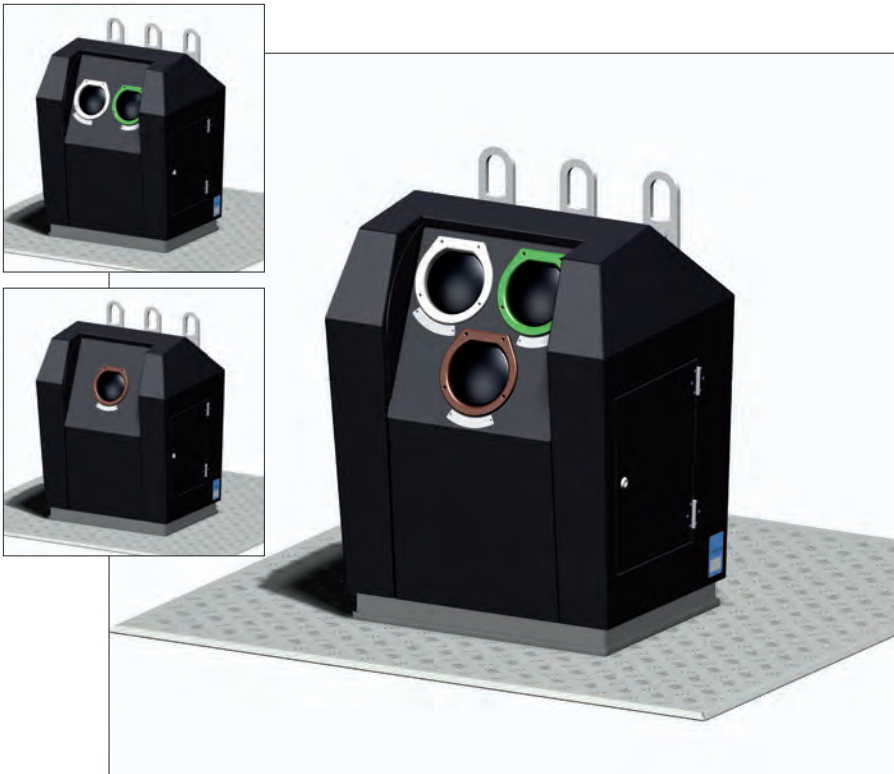


Apyra New Classic.

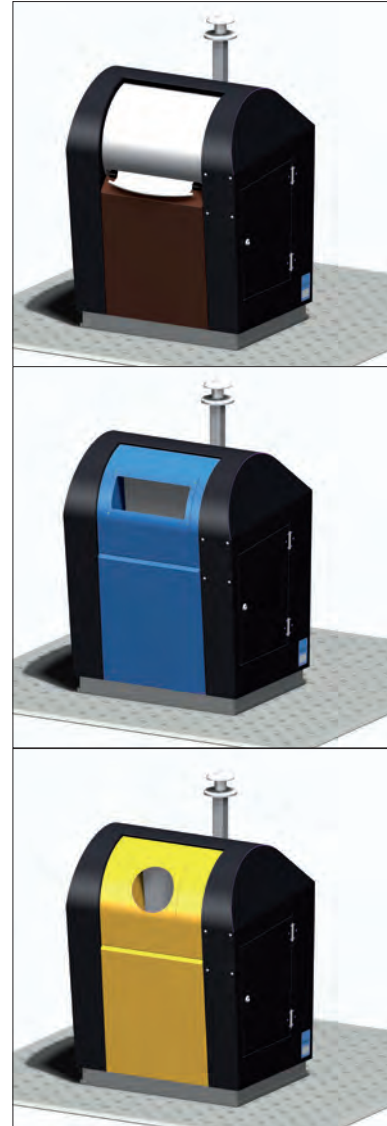
Het frontpaneel van de Apyra zuil is uitwisselbaar. Dit is handig voor aanpassen van het kleurenschema naar uw huisstijl maar in plaats van een paneel kan er ook een horeca inwerplep gemonteerd worden. Gebruikers uitgerust met een sleutel kunnen zo sneller hun flessen of oud papier kwijt, zonder dat de veiligheid in het gedrang komt.

De frontpanelen kunnen naar keuze voorzien worden van een tekstplaat of sticker voor de verschillende afvalfracties.

**Inwerpzuil Centro met diverse glasklepvarianten**



**Frontpaneelkleuren**



**DifTar**

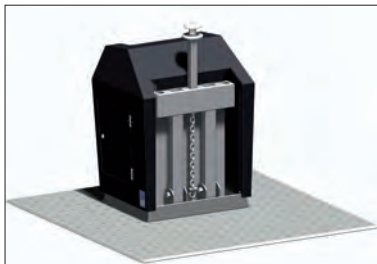
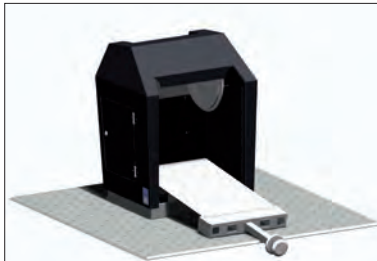
Voor de ondergrondse containers is DifTar (gedifferentieerde Tarieven) mogelijk. Door middel van een chip wordt geregistreerd wanneer afval wordt aangeboden. Hoe vaker afval, hoe hoger de afvalstoffenheffing. Dit stimuleert betere afvalscheiding.

**Uitgebreidere informatie over DifTar vindt u op pagina 372.**

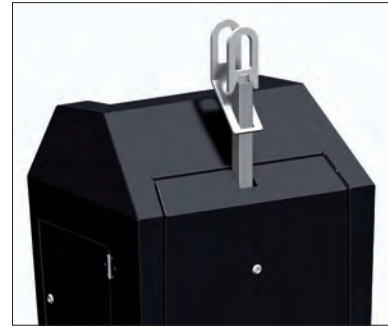
De Apyra kan worden geleverd met de gangbare opnamesystemen, enkele, dubbele of driehaaks of Kinshofer. Het is later altijd nog mogelijk driehaaks systemen om te bouwen naar Kinshofer of tweehaaks en omgekeerd.

Bij de dubbele, driehaaks of Kinshoferopname worden de bodemkleppen tijdens de lediging door een ketting en staakabelsysteem gecontroleerd geopend en gesloten.

**Via het losnemen van de achterwand kan de opname eenvoudig gedemonteerd worden.**



*Enkele haak opnamesysteem.*



*Dubbele haak opnamesysteem.*



*Driehaaks opnamesysteem.*



*Kinshofer opnamesysteem.*



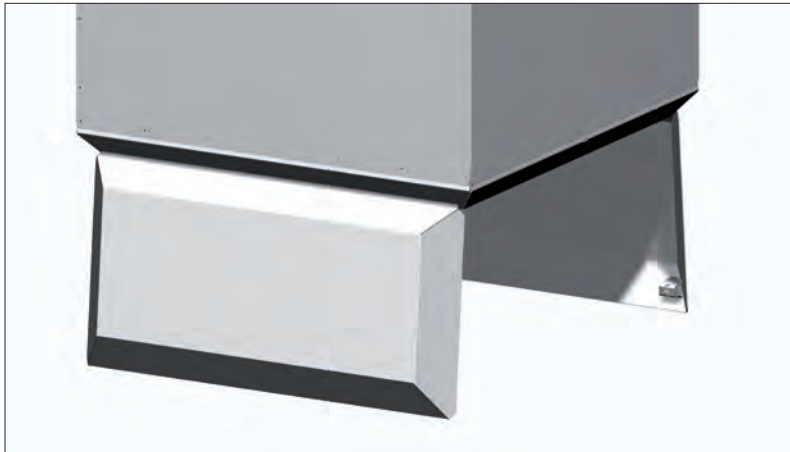
**Zuil uit aluminium met "RVS look" coating. Evengoed gegarandeerd roestvrij!**

### **Kenmerken van ons opnamesysteem:**

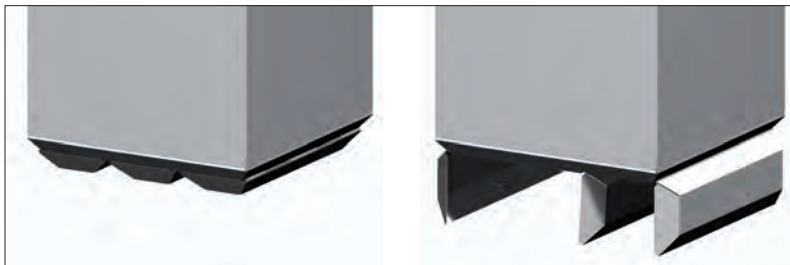
- Modulariteit/uitwisselbaarheid
- Servicevriendelijk
- Solide
- Zeer geringe storingsgevoeligheid
- Speciaal ontwikkelde Kinshoferkop (omkrullen buis onmogelijk)
- Kinshofer en tweehaaks opnamesysteem met ketting in plaats van buis, hierdoor is verbuigen van de binnenbuis niet meer aan de orde.

**Bodemklepvarianten**

3 bodemklepvarianten zijn leverbaar, ten behoeve van het ondersteunen van de verschillende inzamelfracaties.



Standaard dubbele bodemkleppen.



Bodemkleppen 3 fractie glas, alleen mogelijk bij driehaaks opname-systeem.



Enkele bodemklep met aantiksysteem bij enkele haak opname.

Hieronder is weergegeven welke bodemklep, opnamesysteem en afvalinzamelfracatie corresponderen:

Opnamesystemen en afvalinzamelfracatie combinatiemogelijkheden							
Fractie	Rest-afval	Papier	Glas bont	Glas wit/bont	Glas wit/groen/bruin	Kunststof	Textiel
Opname			1 fractie	2 fracties	3 fracties		
Enkele haak	ja	ja	ja	nee	nee	ja	ja
Dubbele haak	ja	ja	ja	nee	nee	ja	ja
Driehaaks	ja	ja	ja	ja	ja	ja	ja
Kinshofer	ja	ja	ja	nee	nee	ja	ja



**Project Horsens 2015 (Denemarken), oplevering van 116 Classic ondergrondse containers.**



**Classic ondergrondse containers met 80 liter trommel en diverse fracties.**

## BASISUITVOERING

**Gemakkelijk te installeren**  
 Onze Apyra systemen kunnen compleet gemonteerd geleverd worden. Zodra deze in de betonput zijn geplaatst kan men ze gebruiken.



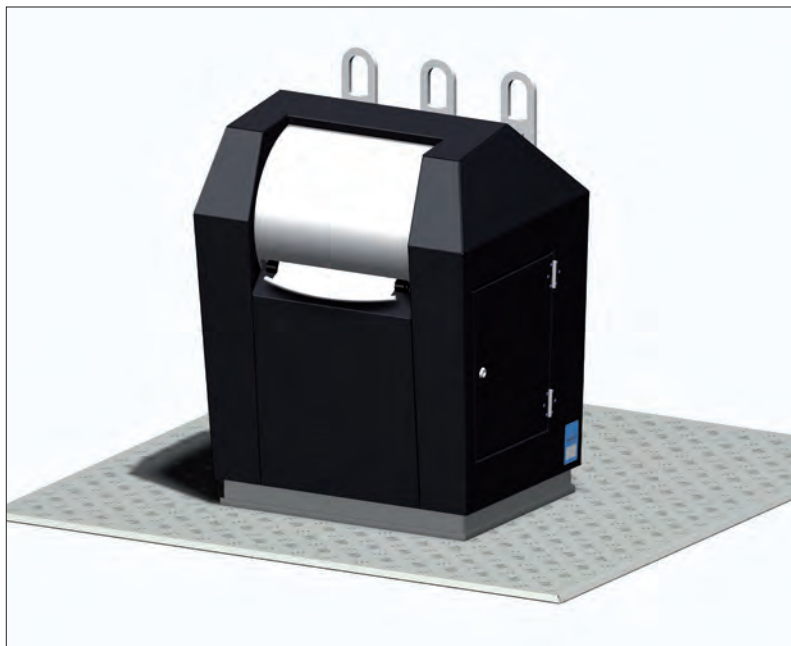
**De betonsilo wordt in de voorbereide bouwput geplaatst.**



**Nacontrole plaatsing.**



**Na montage van de inwerpzulen dient enkel nog de bouwput te worden aangevuld en de aansluiting aan het straatwerk te worden hersteld. Vanaf dan is het systeem gebruiksklaar.**



art.nr.	omschrijving
<b>Apyra Centro (5m<sup>3</sup> restafval)</b>	○ basisuitvoering met Centro zuil (epoxycoating), 80L dubbelschallige trommel, driehaaks opnamesysteem, dubbele bodemkleppen, 5m <sup>3</sup> container, betonput, veiligheidshek, tranenplaten voetgangersplaat. Exclusief Diftar en plaatsing.

### Legenda

○ Leverbaar na overleg.





REFERENTIES



Utrecht, project.



Parkeerplaats Route Nationale bij Macon.



Amiens, vlakbij de kathedraal.



Bladel, drie-fractie glas.



Middelkerke met paslezer en muntinworp.



Woningbouwvereniging, la Grande Synte.



RVS inwerpzulen in Duinkerken.

APYRA

U KOOPT BIJ  
DE BRON

**U doet zaken met een producent! We produceren CAD - CAM, wat wil zeggen dat wat we voor u in de computer tekenen, onze productie ook kan lasersnijden en verder verwerken. Uw ideeën worden zo werkelijkheid tegen minimale meerkosten.**



*Afmonteren van de bodemkleppen.*

**U vraagt, wij draaien!**



*Onderdelen worden met de laser gesneden. Snel en modern.*

**Passend bij de omgeving  
Onze (semi-) ondergrondse  
inzamelsystemen kunnen vol-  
ledig naargelang de wens van  
de klant worden vervaardigd.**



***CAM snijdt de tekening in staal  
zonder mal en instelkosten.***

**Meer informatie over onze pro-  
ductiemethoden kunt u vinden  
vanaf pagina 13.**



*Onze productie in Selmsdorf, ons beste model houden we op  
voorraad, de serie Avantgarde.*

Wij leveren een uitgebreid assortiment van producten in dienst van logistiek en een schoner milieu, zoals kunststof magazijn- en transportbakken, pallets, palletboxen, lekbakken, afvalbakken en containers uit kunststof of staal. Een derde van door ons geleverde verpakkingen bestaat uit in opdracht van de klant ontworpen, geproduceerd en samengesteld maatwerk.

Aanvullend produceren wij verschillende typen stalen afvalcontainers, met name persen, gericht op intelligente inzameling van afval. Dankzij zelf ontwikkelde software en elektronica voor containermanagement is onze groep klaar voor de moderne afvalinzameling.

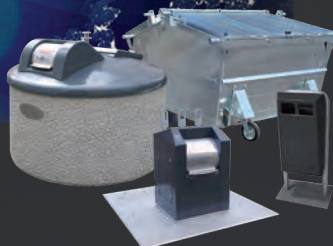
#### BAKKEN, PALLETS EN PALLETBOKSEN



#### AFVALBAKKEN, 2- EN 4-WIEL CONTAINERS



#### MAGAZIJNBOKKEN, STELLINGEN, WAGENS EN LEKBAKKEN



#### (ONDERGRONDSE) AFVALCONTAINERS

Onze Group heeft een duidelijke focus op kwaliteit. Alle betrokken afdelingen werken in de dagelijkse praktijk met een kwaliteit waarborgingsysteem. Engels Logistiek BV is ISO 9001:2015 en 14001:2015 gecertificeerd door TÜV.



#### Nederland Engels Logistiek BV

Industrieterrein  
Kapelbeemd  
Boven Zijde 9  
NL-5626 EB EINDHOVEN

Tel.: +31 (0)40 26 29 222  
Fax: +31 (0)40 26 29 200  
E-mail: [contact@engels.eu](mailto:contact@engels.eu)  
[www.engelslogistiek.nl](http://www.engelslogistiek.nl)

#### België Engels Logistics NV

Industriezone  
Ravenshout 8212  
Schemkensstraat 15  
B-3583 BERINGEN

Tel.: +32 (0)11 815 050  
Fax: +32 (0)11 815 060  
E-mail: [post@engels.eu](mailto:post@engels.eu)  
[www.engelslogistics.be](http://www.engelslogistics.be)



Engels Logistiek BV en Engels Logistics NV maken deel uit van de Engels Group NV, een familiebedrijf opgericht in 1960 dat aanstuurt op een stabiele groei van generatie op generatie.

Het onderhouden van een warme relatie met onze klanten en het creëren van een familiale werkomgeving voor ons personeel zijn de leidende "zachte" waarden binnen Engels. Deze verplichten ons betrouwbaar te zijn, verrassend uit de hoek te komen en het beste te bieden in plaats van "me too" producten. De relatie met onze klanten, leveranciers en personeel is ons echte kapitaal. Facts & Figures: [www.engelsgroup.com](http://www.engelsgroup.com)



Met vestigingen in Nederland, België, Frankrijk, Duitsland en Portugal.

**ENGELS**  
serving logistics and the environment  
[www.engels.eu](http://www.engels.eu)